



ALUMINIUM-QUALITÄT MIT PRÄZISION



Containertreppen

Treppen- und Laufstegsysteme
für Lager- und Bürocontainer





Aluminium-Konstruktionen - unsere Spezialität

Wir verfügen über eine hohe Kompetenz aufgrund **eigener Entwicklungsabteilung** und **30 Jahren Erfahrung** mit geschweißten und millimetergenauen Speziallösungen in den Bereichen Luftfahrt, Schienen- / Nutzfahrzeuge und Industrie.

Sie erhalten Ihr Produkt **bequem aus einer Hand**, angefangen von der Planung und Entwicklung bis hin zur Fertigung, Auslieferung und Montage.

Durch den Einsatz von Aluminium-Strangpressprofilen in Hochfestlegierungen verbunden mit unserer Schweißtechnik erreichen die ALTEC-Produkte eine **sehr hohe Stabilität und lange Lebensdauer** ohne nennenswerten Wartungsaufwand.

Seit 2013 sind wir auch ein nach EN 1090 zertifizierter Betrieb.



ALTEC-Containertreppen

Alle ALTEC-Containertreppen werden nach Ausführung der Berufsgenossenschaft der Bauwirtschaft (Ausführung nach DGUV 101-002) mit einer zulässigen Belastung von 200 kg/m² gefertigt. Treppen und Laufstege sind mit Sicherheitsgitterrosten der Rutschhemmung R11 bis R13 versehen.

Treppen-Systeme für Lagercontainer

Die Containertreppen-Systeme für Lagercontainer sind passend für Container mit einer Höhe 2591 mm bis 2896 mm. Die Differenz zwischen 2591 mm und 2896 mm wird durch eine Zusatztreppe an der Basis der Treppe ausgeglichen.

Die Befestigung des Laufstegs erfolgt über Konsolen, die an den Container montiert werden, und zur zusätzlichen Stabilisierung über höhenverstellbare Stützen.

Andere Abmessungen sind auf Anfrage ebenfalls möglich.

Zusatztreppe für Höhenausgleich



Treppen-Systeme für Bürocontainer

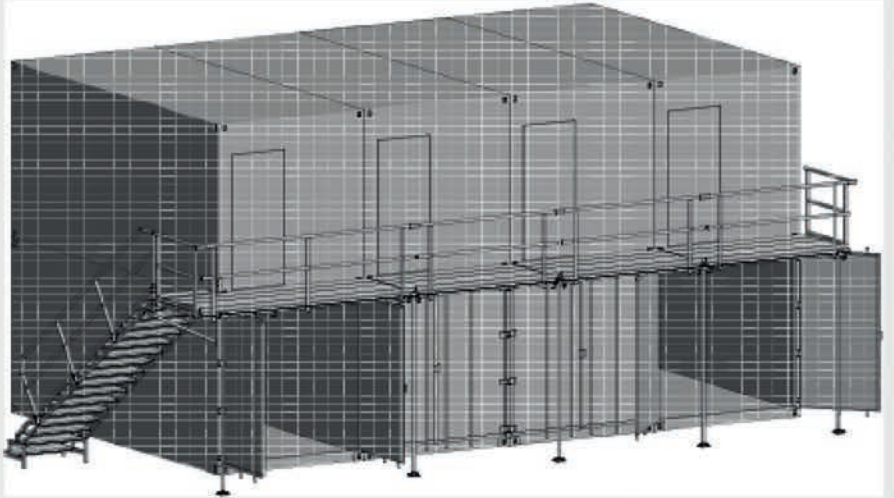
Die Containertreppen-Systeme für Bürocontainer sind passend für 20'-Container mit einer Höhe von 2591 mm bis 2960 mm und einer Breite von 2435 mm. Die Differenzen zwischen 2591 mm, 2800 mm und 2960 mm in der Höhe werden durch Zusatztreppen ausgeglichen.

Andere Abmessungen sind auf Anfrage ebenfalls möglich.

Montagebeispiele

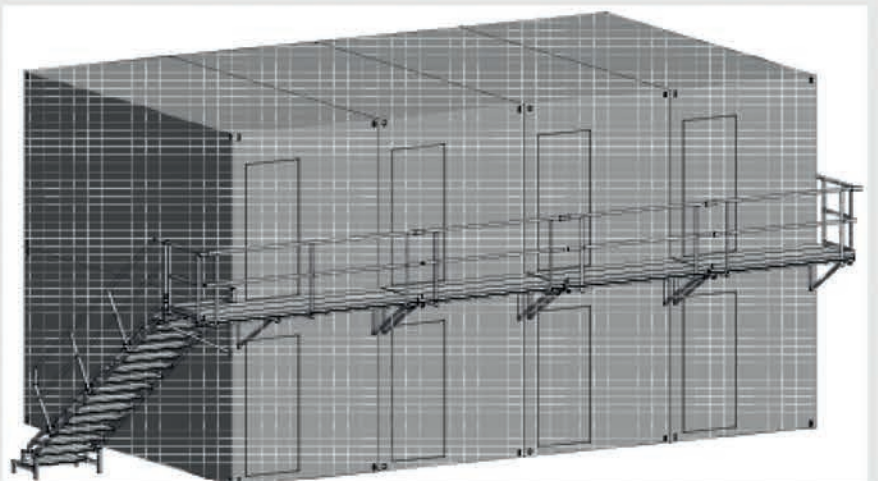
1a Variante für Lagercontainer

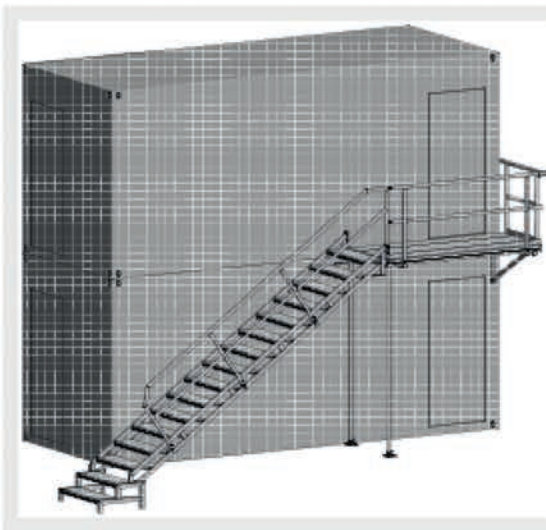
- Passend für Lagercontainer mit einer Höhe von 2591 mm und 2896 mm
- Platzsparende Montage der Treppe auf der Längsseite
- Laufsteg und Zugang auf der Stirnseite
- Länge des Laufstegs variabel an die Anzahl der Container anpassbar
- Laufsteg inklusive teleskopierbarer Stützen



1b Variante für Bürocontainer

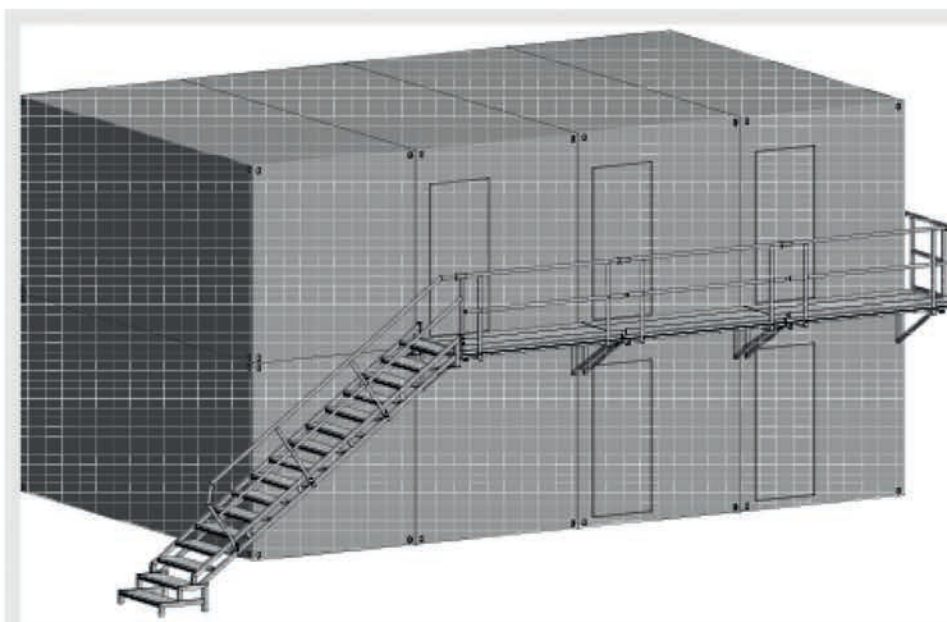
- Passend für 20'-Container mit einer Höhe von 2591 mm bis 2960 mm
- Platzsparende Montage der Treppe an der Längsseite der Container
- Zugang über die Stirnseite
- Länge des Laufstegs anpassbar an die Anzahl der Container
- Konsolen-Anbindung über die ISO-Ecken





2 Längsseite

- Montage der Treppe sowie des Laufstegs auf der Längsseite des Containers
- Inklusive teleskopierbarer Stützen, wo keine Konsolen angebracht werden können
- Länge des Laufstegs individuell an die Anzahl der Container anpassbar



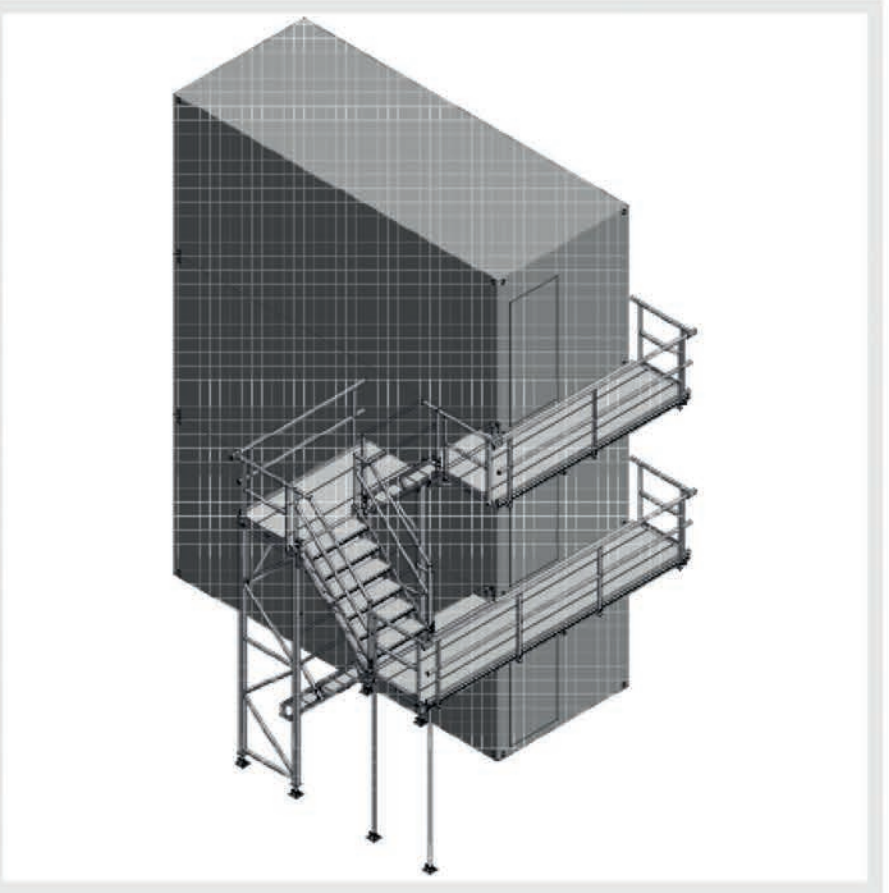
3 Stirnseite

- Treppe sowie Laufsteg und damit auch der Zugang an der Stirnseite der Container
- Befestigung mit Konsolen an den ISO-Ecken der Container
- Länge des Laufstegs individuell an die Anzahl der Container anpassbar

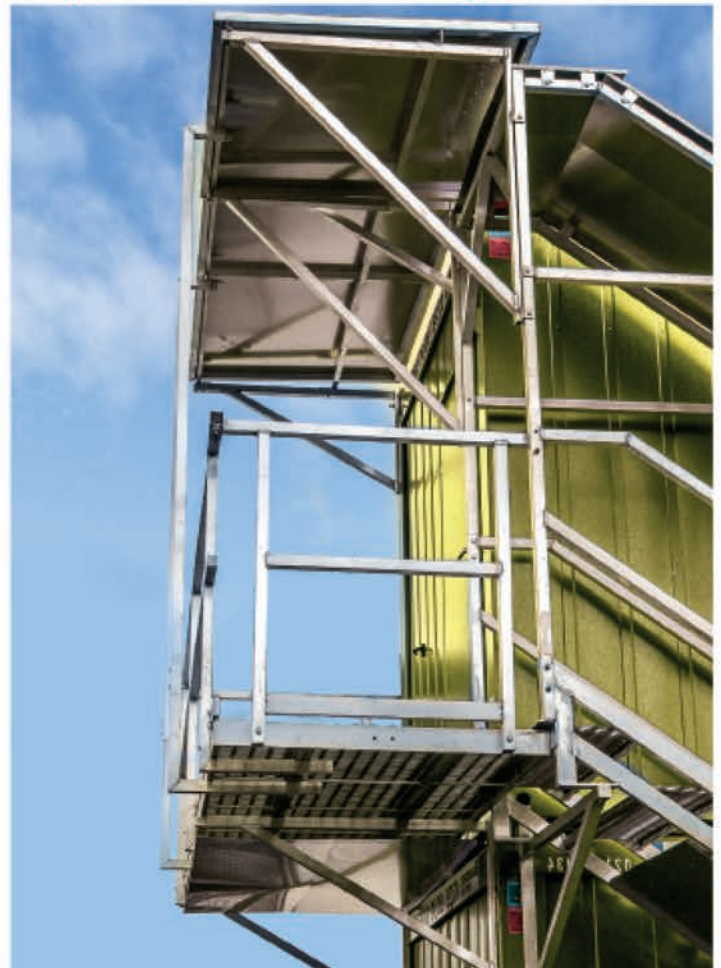


4 Treppenturm

- Geeignet für Containertürme mit mehr als zwei Etagen
- Die Treppen befinden sich an der Längsseite der Container
- Laufstege auf der Stirnseite der Container
- Länge der Laufstegs kann individuell an die Anzahl der nebeneinander stehenden Container angepasst werden

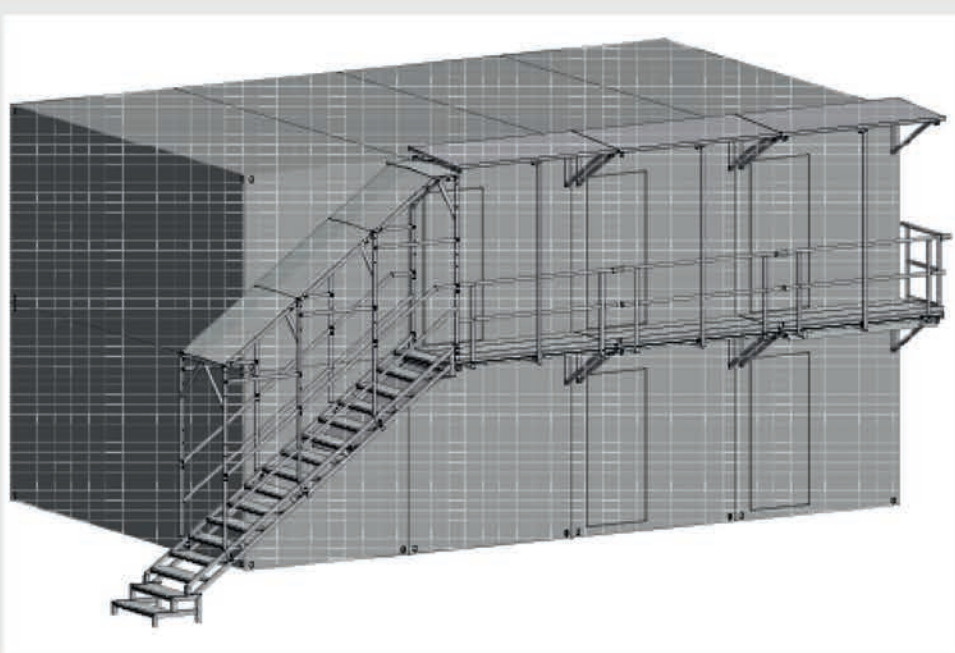


Treppensystem mit Laufstegüberdachung





- Schutz vor Regen und Schnee über dem Container-Zugang
- Passend zu allen ALTEC-Containtertreppensystemen
- Auch im Nachhinein nachrüstbar
- Montage über Konsolen an den ISO-Ecken der Container
- Treppenüberdachung wird zusammen mit dem Handlauf montiert



Unser Streben nach Perfektion

In allen unseren ALTEC-Systemen steckt jahrelanges Know-how aus Entwicklung und Praxis. Profitieren auch Sie von unserem Qualitäts- und Sicherheitsanspruch. Unsere qualifizierten Mitarbeiter fertigen für Sie mit Engagement und höchster Sorgfalt, unser Maschinenpark ist stets auf dem neuesten Stand. Der gesamte Produktionsfluss untersteht einer strengen internen Kontrolle: von der Rohstofflieferung bis zum fertigen Produkt. Wir sind Ihr Partner für Wirtschaftlichkeit, Sicherheit und Innovation!



ALTEC Aluminium-Technik GmbH
Nikolaus-Otto-Straße 18
56727 Mayen
Tel.: +49 (0) 2651 4019 300
Fax: +49 (0) 2651 4019 301
mail@altec-alu.de
www.altec-alu.de