



Rollfix®-Heimwerkergerüste

Das praktische Aluminium-Rollgerüst für den schnellen Einsatz Zuhause!

Ihre Vorteile:

- **Kein Werkzeug** nötig, einfache Montage!
- Mit oder ohne Dreiecksausleger verwendbar!
- Beläge sind auf Zwischenhöhen einhängbar!
- Rollfix ist **auch auf Treppen einsetzbar**.
- **Hohe Belastbarkeit**, Gerüstgruppe 3 = 200 kg/m²
- Aufbausets jederzeit als Zubehör erhältlich!
- Die hochfesten Aluminium-Rohre bürgen für die bekannte ALTEC-Qualität made in Germany!



Arbeitshöhe bis 9,2 m erweiterbar

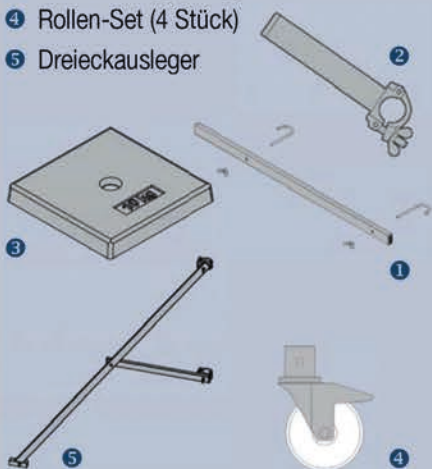
Sprechen Sie uns an!
Wir informieren Sie gerne über unsere
Qualitätsprodukte aus Aluminium „Made in
Germany“ → **Tel.: +49 (0) 2651 - 4019 300**

Oder besuchen Sie unsere Website:
→ **www.altec-alu.de**



Zubehör

- 1 Wandverankerungsset mit Schrauben und Dübel (2 Stück)
- 2 Wandabstandhalter-Set (2 Stück)
- 3 Ballastierung (10 kg)
- 4 Rollen-Set (4 Stück)
- 5 Dreiecksausleger



Maße

Rahmenbreite 0,7 m
Breite mit Traverse 1,2 m
Gerüstlänge 1,5 m
(ohne Ausleger)

Nutzlast

Gerüstgruppe 3 (200 kg/m²)



	Rollfix 300	Rollfix 400	Rollfix 500	Rollfix 600	Rollfix 700	Rollfix 800	Rollfix 900
Zusammensetzung	Grundmodul	Grundmodul + 1 x 1 m Aufbau	Grundmodul + 1 x 2 m Aufbau	Grundmodul + 1 x 2 m Aufbau 1 x 1 m Aufbau	Grundmodul + 2 x 2 m Aufbau	Grundmodul + 2 x 2 m Aufbau 1 x 1 m Aufbau	Grundmodul + 3 x 2 m Aufbau
Max. Standhöhe	1,2 m	2,2 m	3,2 m	4,2 m	5,2 m	6,2 m	7,2 m
Max. Gerüsthöhe	2,4 m	3,4 m	4,4 m	5,4 m	6,4 m	7,4 m	8,4 m
Max. Arbeitshöhe	3,2 m	4,2 m	5,2 m	6,2 m	7,2 m	8,2 m	9,2 m
Gewicht	31,0 kg	49,0 kg	59,0 kg	74,6 kg	83,8 kg	106,0 kg	111,4 kg

(Es ist unbedingt die Aufbau- und Gebrauchsanweisung zu beachten. Alle Maße sind Richtwerte. Irrtümer und technische Änderungen vorbehalten.)

ALTEC Aluminium-Technik GmbH
Nikolaus-Otto-Straße 18, 56727 Mayen

Tel.: +49 (0) 2651 4019 300 mail@altec-alu.de
Fax: +49 (0) 2651 4019 301 www.altec-alu.de

