

# **AluSprint**

**Fassaden-Gerüst  
nach neuester  
HD 1000/DIN 4420**

**Gerüstgruppe 3**

**das einzige  
Arbeits- und  
Schutzgerüst  
komplett  
aus Aluminium**

**steif  
schnell  
leicht**



**Belastung:** 200 kg/m<sup>2</sup>  
**Regelaufbau:** 26,0 m

**Feldlängen:** 2,5 m + 3,0 m  
**Gewicht:** ca. 5,5 kg/m<sup>2</sup>



## steif

Das AluSprint-System verfügt über eine außerordentliche Steifigkeit. Dies wurde bei den Zulassungsversuchen bestätigt.

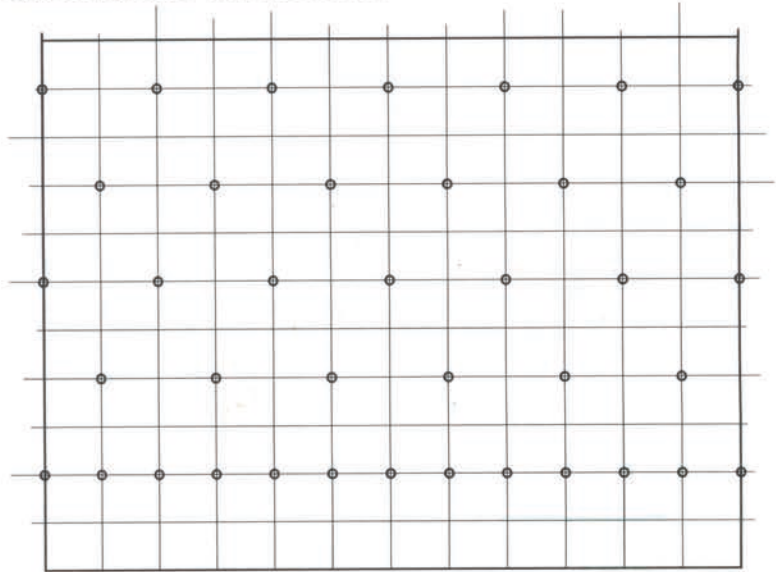
Bei maximalen Stielabständen von 3,0 m ist das größtmögliche Ankerraster 8,0 m. Somit sind weniger Anker als bei bisherigen Stahlgerüsten zu setzen.

Die Belagkeilsicherung und die wechselseitige Klauenlage trägt hierzu erheblich bei. So ist es erstmals möglich, ein Aluminiumgerüst in der Regelausführung zu *verplanen*.

Als Arbeitsgerüst kann AluSprint bis zu einer Höhe von 40 m eingesetzt werden.

**AluSprint bedeutet wackelfreie Sicherheit.**

## Verankerungsabstand Grundvariante mit Konsolen



Feldlängen 2,5 m oder 3,0 m

## schnell

Der Stielabstand bis zu 3,0 m bedeutet weniger Bauteile und weniger Montageaufwand. Es sind keine Bolzen zum Abstecken der Rahmen notwendig.

Die Einhängung der Streben erfolgt über selbstsichernde Kippstifte (keine Kupplungen). Weniger Wandanker bedeuten Zeitersparnis und weniger Bohrungen in der Wand.

Auch ist es dank der geringen Stückgewichte möglich, mit einem 4 m Vertikalrahmen (16,0 kg) zu rüsten.

**Mit AluSprint rüsten, heißt Montagezeiten verkürzen und somit Lohnkosten sparen.**



## leicht

Ca. 200 m<sup>2</sup> Gerüstmaterial auf einem Transporter mit einer Zuladung von 1 to ist überzeugend für die Leichtigkeit von AluSprint.

Konsequenter und durchdachter Einsatz von Aluminium sind die Gründe. Geländer, Diagonale, Schutzdach, Schutzgitter, Schutzwand, Konsole, Fußgängerrahmen usw. sind neben den Hauptbauteilen V-Rahmen und Belagrahmen aus Aluminium.

Ca. 5,5 kg/m<sup>2</sup> ist im Vergleich zu Stahlgerüsten mit ca. 12,0 kg/m<sup>2</sup> ein Leichtgewicht.

Trotzdem erreicht AluSprint eine Lastaufnahme von 200 kg/m<sup>2</sup>.

**AluSprint überzeugt durch Leichtigkeit und Stärke.**







## Offener Rahmen

bedeutet

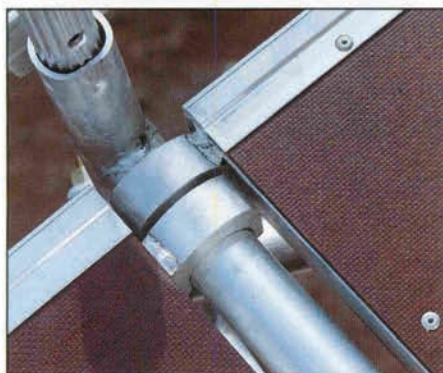
- ★ Überbauen von Hindernissen
- ★ nachträgliches Entfernen von Belägen und kompletten Gerüstsegmenten
- ★ leichter Handtransport
- ★ Verwendung von 4 m Vertikalrahmen



## Belagkeilsicherung und Rundklaue

bedeutet

- ★ hohe Steifigkeit, geringe Lose
- ★ Verwendung mit Standardgitterträger ohne zusätzliches Adapterprofil und ohne zusätzliche Belagsicherung



## Sicherer Aufstieg

bedeutet

- ★ AluSprint Durchstiegsbelag mit integrierter Leiter, klappbar und stapelfähig
- ★ AluSprint Treppen aus Aluminium, leicht – robust – mit Podest





## Gerüstverbreiterung

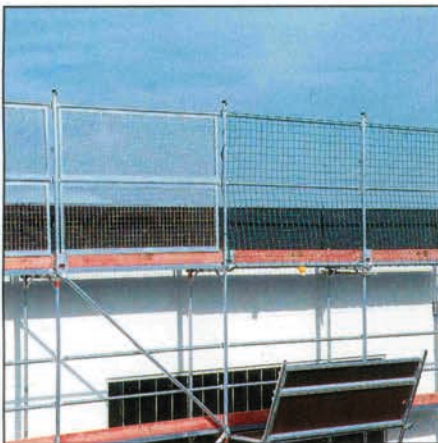
Konsole 60 und Konsole 30 sorgen für die richtige und sichere Gerüstverbreiterung. Alle Konsolen sind Systembauteile mit einfacher Montage.

**AluSprint Konsolen für größere und sichere Belagflächen.**

## Überbrückungsträger

Speziell auf die Feldlängen 2,5 m und 3,0 m angepaßt. Einfache und präzise Montage mit Ausgleichsmöglichkeiten durch die Trägerspindel. Das Weiterrüsten ist somit schnell und kostengünstig möglich.

**AluSprint überbrückt schnell und präzise.**



## Schutzwand

Als erstes Aluminium-Schutzgerüst mit dieser Funktion ist AluSprint mit leichten Aluminium-Schutzgittern oder mit Nylonnetzen zu montieren. Sie bieten beide optimalen Schutz und wirtschaftlichen Einsatz. Die 2 m hohen Schutzpfosten sind einfach zu montieren und sicher.

**AluSprint Schutzwand, Sicherheit auf dem Dach.**

## Schutzdach

Der Einbau erfolgt in einer beliebigen Gerüstlage. Es besteht aus Rohren und Kupplungen sowie aus Standard-Gerüstbelägen.

**AluSprint schützt.**

## Fußgängerschutzrahmen

Diese leichte und doch sehr stabile Aluminiumkonstruktion bietet in Verbindung mit dem AluSprint-Schutzdach Passanten sicheren Durchgang.

**AluSprint, Schutz komplett.**

## Planen- und Netzbekleidung

Auch hier ist AluSprint das erste Aluminium-Fassadengerüst, das eine Verplanung als Regelausführung zuläßt. Schutz vor Verschmutzung, herabfallenden Gegenständen und als Schutz vor Nässe, ein idealer Partner.

Fordern Sie Informationen über die Zusatzteile wie Planenprofil, Planen etc. an.

**AluSprint ist rentabel.**

**AluSprint, das Arbeits- und Schutzgerüst, ist der ideale Partner bei der täglichen Arbeit.**